

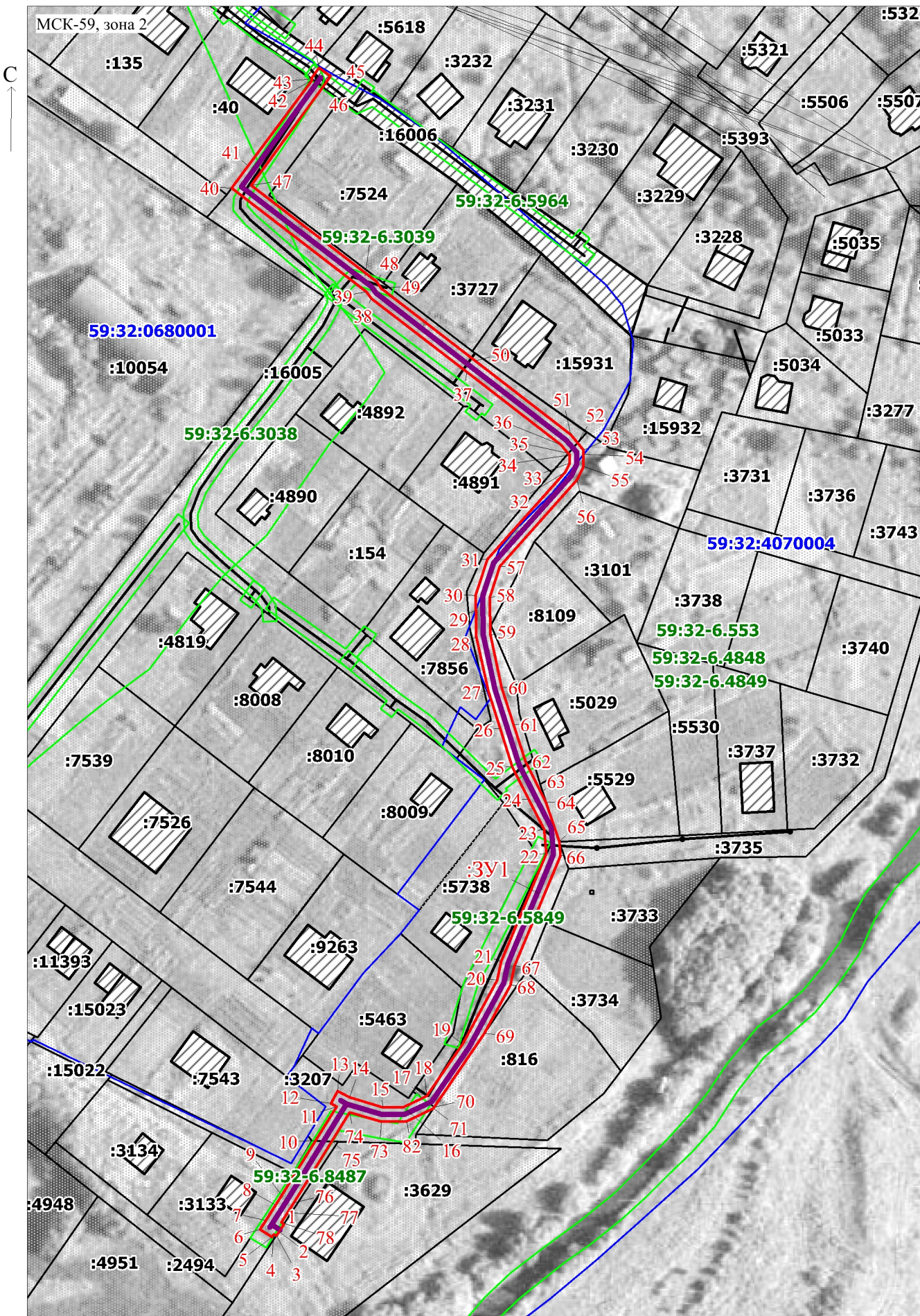
Схема расположения границ публичного сервитута

Объект: Газопровод-ввод до границы земельного участка по адресу: Пермский край, м.о. Пермский, с. Култаево, ул. Промышленная, д. 5 (под строительство газопровода давлением до 1,2 Мпа, для размещения которого не требуется разрешения на строительство)


Местоположение: Пермский край, м.о. Пермский, с. Култаево, ул. Промышленная
Площадь публичного сервитута: 1744 кв.м. (в т.ч. 59:32:0000000:16006 – 16 кв.м.; 59:32:0000000:16005 – 623 кв.м.; 59:32:4070004:3207 – 157 кв.м.; 59:32:4070004:2494 – 128 кв.м.; зем общ польз – 820 кв.м.)

Категория земель: земли населенных пунктов

Описание границ смежных землепользователей:
От точки 1 до точки 3 - земельный участок с кадастровым номером 59:32:4070004:3629
От точки 3 до точки 10 - земельный участок с кадастровым номером 59:32:4070004:2494
От точки 10 до точки 17 - земельный участок с кадастровым номером 59:32:4070004:3207
От точки 17 до точки 35 - земли общего пользования
От точки 35 до точки 40 - земельный участок с кадастровым номером 59:32:0000000:16005
От точки 40 до точки 43 - земельный участок с кадастровым номером 59:32:0680001:40
От точки 43 до точки 46 - земельный участок с кадастровым номером 59:32:0000000:16006
От точки 46 до точки 52 - земельный участок с кадастровым номером 59:32:0000000:16005
От точки 52 до точки 64 - земли общего пользования
От точки 64 до точки 65 - земельный участок с кадастровым номером 59:32:4070004:5529
От точки 65 до точки 69 - земли общего пользования
От точки 69 до точки 71 - земельный участок с кадастровым номером 59:32:4070004:816
От точки 71 до точки 75 - земельный участок с кадастровым номером 59:32:4070004:3207
От точки 75 до точки 1 - земельный участок с кадастровым номером 59:32:4070004:2494





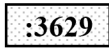


Масштаб 1:1500

Заявитель:  / Офишкина И.В.
(подпись, расшифровка подписи)

Каталог координат, м
Система координат: МСК-59, зона 2
Метод определения координат - Геодезический

| № точки границы | X | Y | Средняя квадратическая погрешность положения характерной точки (Мп), м |
|-----------------|-----------|------------|--|
| 1 | 504380.22 | 2213673.85 | 0.1 |
| 2 | 504378.08 | 2213672.44 | 0.1 |
| 3 | 504376.87 | 2213671.65 | 0.1 |
| 4 | 504377.34 | 2213670.94 | 0.1 |
| 5 | 504376.52 | 2213670.42 | 0.1 |
| 6 | 504378.66 | 2213667.04 | 0.1 |
| 7 | 504381.19 | 2213668.64 | 0.1 |
| 8 | 504385.66 | 2213671.49 | 0.1 |
| 9 | 504388.46 | 2213673.29 | 0.1 |
| 10 | 504404.01 | 2213682.92 | 0.1 |
| 11 | 504413.81 | 2213688.98 | 0.1 |
| 12 | 504414.72 | 2213687.33 | 0.1 |
| 13 | 504418.22 | 2213689.25 | 0.1 |
| 14 | 504416.41 | 2213692.57 | 0.1 |
| 15 | 504413.51 | 2213702.29 | 0.1 |
| 16 | 504413.63 | 2213708.06 | 0.1 |
| 17 | 504416.17 | 2213713.40 | 0.1 |
| 18 | 504416.80 | 2213714.71 | 0.1 |
| 19 | 504431.65 | 2213724.98 | 0.1 |
| 20 | 504449.93 | 2213734.87 | 0.1 |
| 21 | 504455.25 | 2213736.01 | 0.1 |
| 22 | 504486.23 | 2213748.89 | 0.1 |
| 23 | 504493.03 | 2213748.32 | 0.1 |
| 24 | 504501.72 | 2213743.89 | 0.1 |
| 25 | 504510.90 | 2213739.21 | 0.1 |
| 26 | 504521.77 | 2213735.72 | 0.1 |
| 27 | 504532.56 | 2213732.26 | 0.1 |
| 28 | 504548.07 | 2213728.93 | 0.1 |
| 29 | 504555.81 | 2213728.77 | 0.1 |
| 30 | 504559.83 | 2213728.68 | 0.1 |
| 31 | 504570.26 | 2213732.06 | 0.1 |
| 32 | 504595.17 | 2213754.34 | 0.1 |
| 33 | 504597.74 | 2213755.58 | 0.1 |
| 34 | 504600.02 | 2213755.60 | 0.1 |
| 35 | 504600.52 | 2213755.17 | 0.1 |
| 36 | 504602.91 | 2213753.14 | 0.1 |
| 37 | 504623.74 | 2213726.17 | 0.1 |
| 38 | 504644.86 | 2213698.79 | 0.1 |
| 39 | 504646.75 | 2213697.41 | 0.1 |
| 40 | 504676.39 | 2213658.96 | 0.1 |
| 41 | 504682.70 | 2213663.59 | 0.1 |
| 42 | 504707.34 | 2213681.97 | 0.1 |
| 43 | 504707.57 | 2213681.65 | 0.1 |
| 44 | 504710.71 | 2213683.92 | 0.1 |
| 45 | 504708.37 | 2213687.16 | 0.1 |
| 46 | 504705.18 | 2213684.85 | 0.1 |
| 47 | 504677.11 | 2213664.51 | 0.1 |
| 48 | 504649.57 | 2213700.31 | 0.1 |
| 49 | 504647.68 | 2213701.69 | 0.1 |
| 50 | 504626.90 | 2213728.61 | 0.1 |
| 51 | 504605.83 | 2213755.92 | 0.1 |
| 52 | 504603.56 | 2213757.85 | 0.1 |
| 53 | 504601.48 | 2213759.62 | 0.1 |
| 54 | 504600.26 | 2213759.61 | 0.1 |
| 55 | 504596.80 | 2213759.58 | 0.1 |
| 56 | 504592.93 | 2213757.70 | 0.1 |
| 57 | 504568.22 | 2213735.60 | 0.1 |
| 58 | 504559.25 | 2213732.70 | 0.1 |
| 59 | 504548.53 | 2213732.93 | 0.1 |
| 60 | 504533.60 | 2213736.12 | 0.1 |
| 61 | 504522.99 | 2213739.52 | 0.1 |
| 62 | 504512.44 | 2213742.91 | 0.1 |
| 63 | 504503.54 | 2213747.45 | 0.1 |
| 64 | 504500.81 | 2213748.84 | 0.1 |
| 65 | 504489.60 | 2213752.62 | 0.1 |
| 66 | 504485.59 | 2213752.95 | 0.1 |
| 67 | 504454.05 | 2213739.85 | 0.1 |
| 68 | 504448.53 | 2213738.67 | 0.1 |
| 69 | 504434.67 | 2213731.17 | 0.1 |
| 70 | 504413.66 | 2213716.90 | 0.1 |
| 71 | 504413.29 | 2213716.65 | 0.1 |
| 72 | 504409.65 | 2213709.00 | 0.1 |
| 73 | 504409.49 | 2213701.75 | 0.1 |
| 74 | 504412.19 | 2213692.68 | 0.1 |
| 75 | 504403.86 | 2213687.52 | 0.1 |
| 76 | 504386.34 | 2213676.67 | 0.1 |
| 77 | 504383.50 | 2213674.87 | 0.1 |
| 78 | 504380.71 | 2213673.08 | 0.1 |
| 1 | 504380.22 | 2213673.85 | 0.1 |

Условные обозначения:

-  - Проектные границы публичного сервитута
-  1 - Обозначение характерной точки проектной границы публичного сервитута
-  - Границы и номер земельного участка, сведения о которых внесены в ЕГРН
- 59:32:4070004 - Номер кадастрового квартала
-  - Границы и учетный номер зоны с особыми условиями использования территории, сведения о которых внесены в ЕГРН
-  - Проектное местоположение инженерного сооружения